

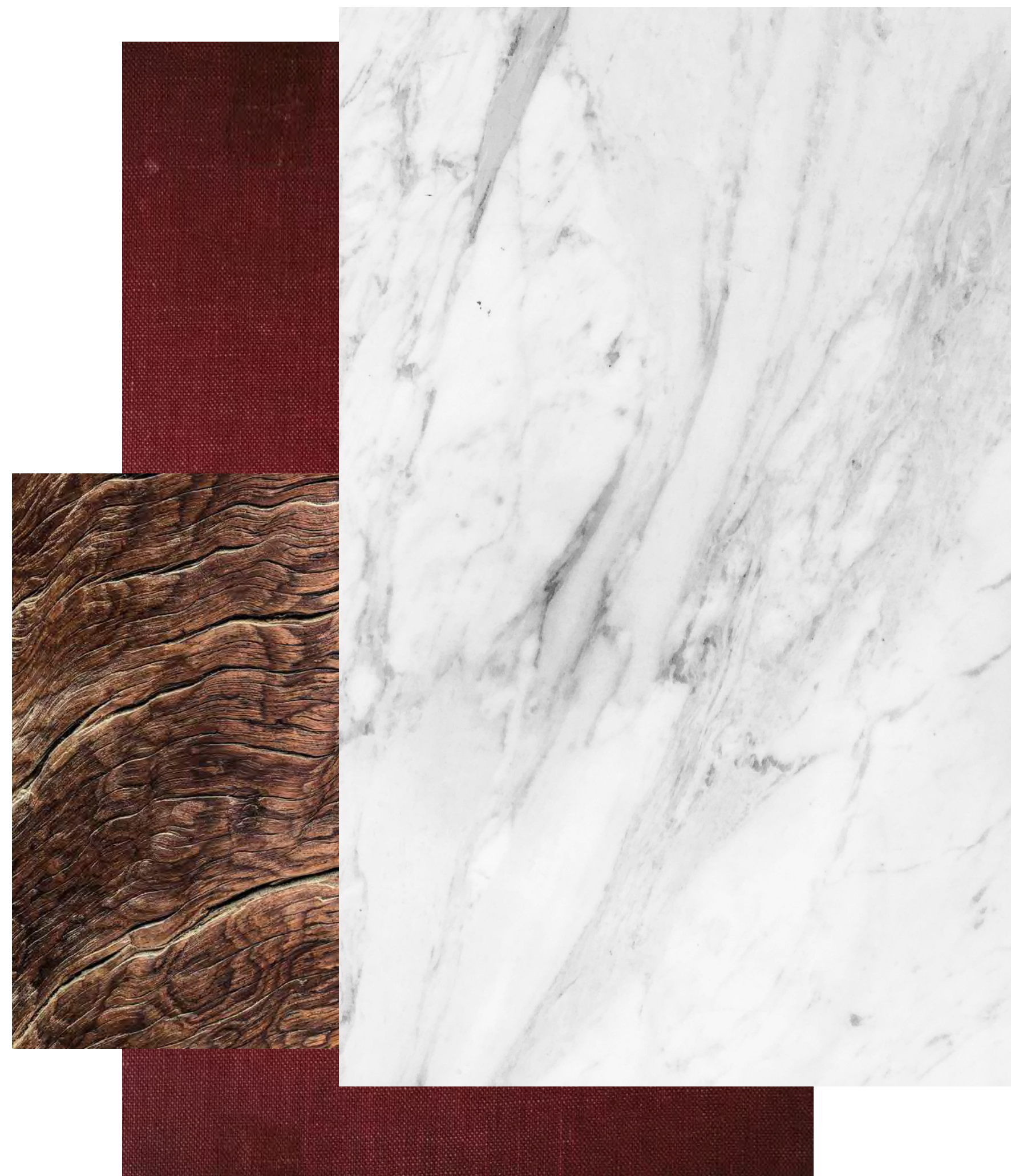
# ParoloReal Estate

A  ParoloGroup company.

# Scopri le nostre soluzioni



Le tradizioni di ieri, le scelte di oggi,  
la tecnologia di domani, la serietà di sempre





# Bilocale



SUPERFICE COMMERCIALE  
**101,28 m<sup>2</sup>**



CAMERE  
**1**



PIANO  
**Terra**



SUPERFICE GIARDINO  
**161 m<sup>2</sup>**



**Bilocale**



BAGNI  
**1**



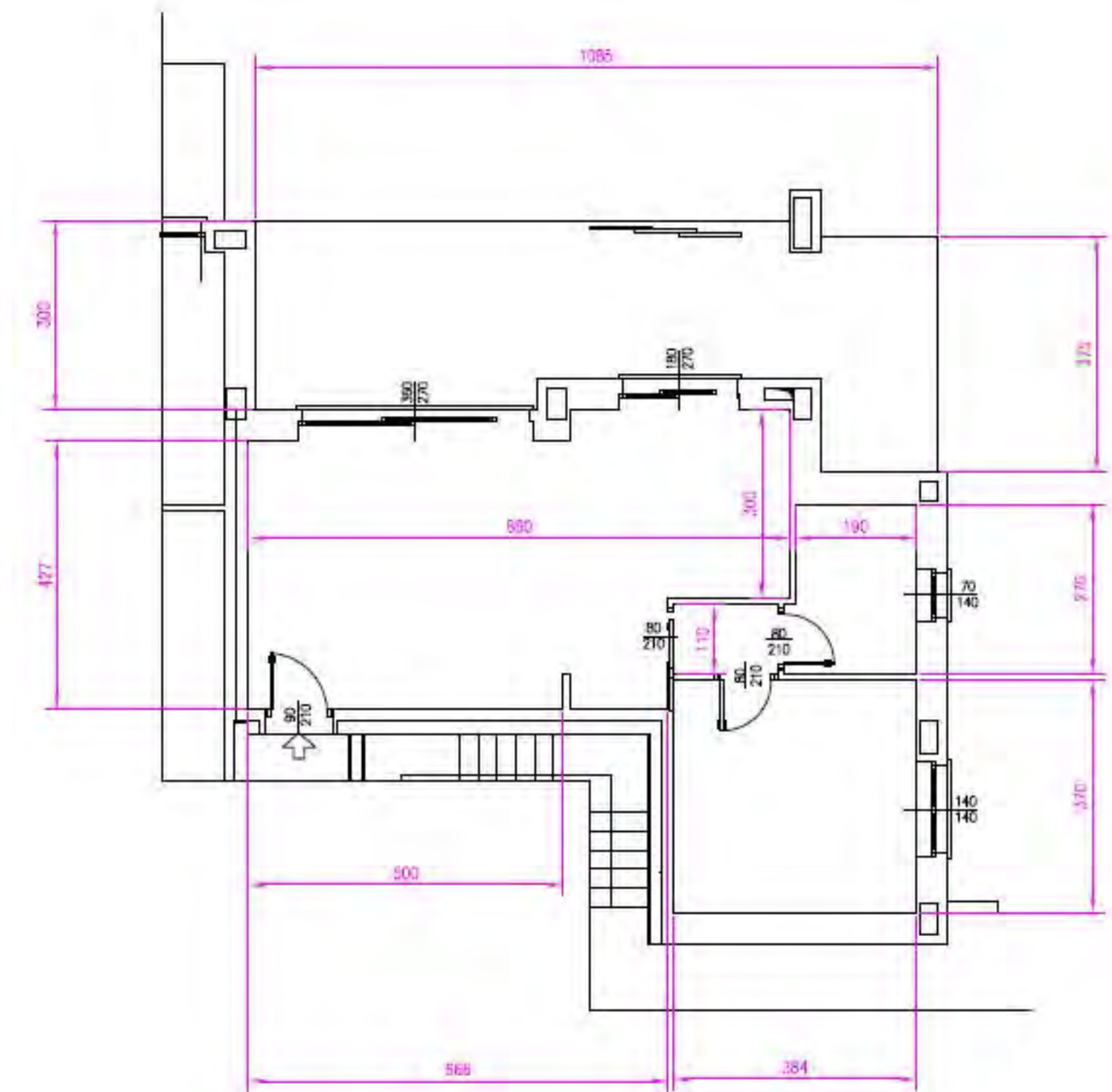
CLASSE ENERGETICA  
**A++++**



SUPERFICE PORTICO  
**31 m<sup>2</sup>**

In fase di progettazione esecutiva la DL ha la facoltà di effettuare varianti per affinamenti architettonici, impiantistici e strutturali. La superficie commerciale include: I) Sup. lorda compresi i muri perimetrali calcolati al 100% ed i muri di confine con le altre unità immobiliari calcolati al 50%; II) le superfici accessorie (balconi, terrazzi, loggiati, porticati) relative a ciascuna unità immobiliare, calcolate in percentuale in base alla loro dimensione; La presente planimetria non costituisce documentazione contrattuale e non è in scala. Gli arredi sono puramente indicativi degli spazi.

Un'iniziativa **ParoloReal Estate**



SUPERFICE COMMERCIALE  
**101,28 m<sup>2</sup>**



CAMERE  
**1**



PIANO  
**Terra**



SUPERFICE GIARDINO  
**161 m<sup>2</sup>**



**Bilocale**



BAGNI  
**1**

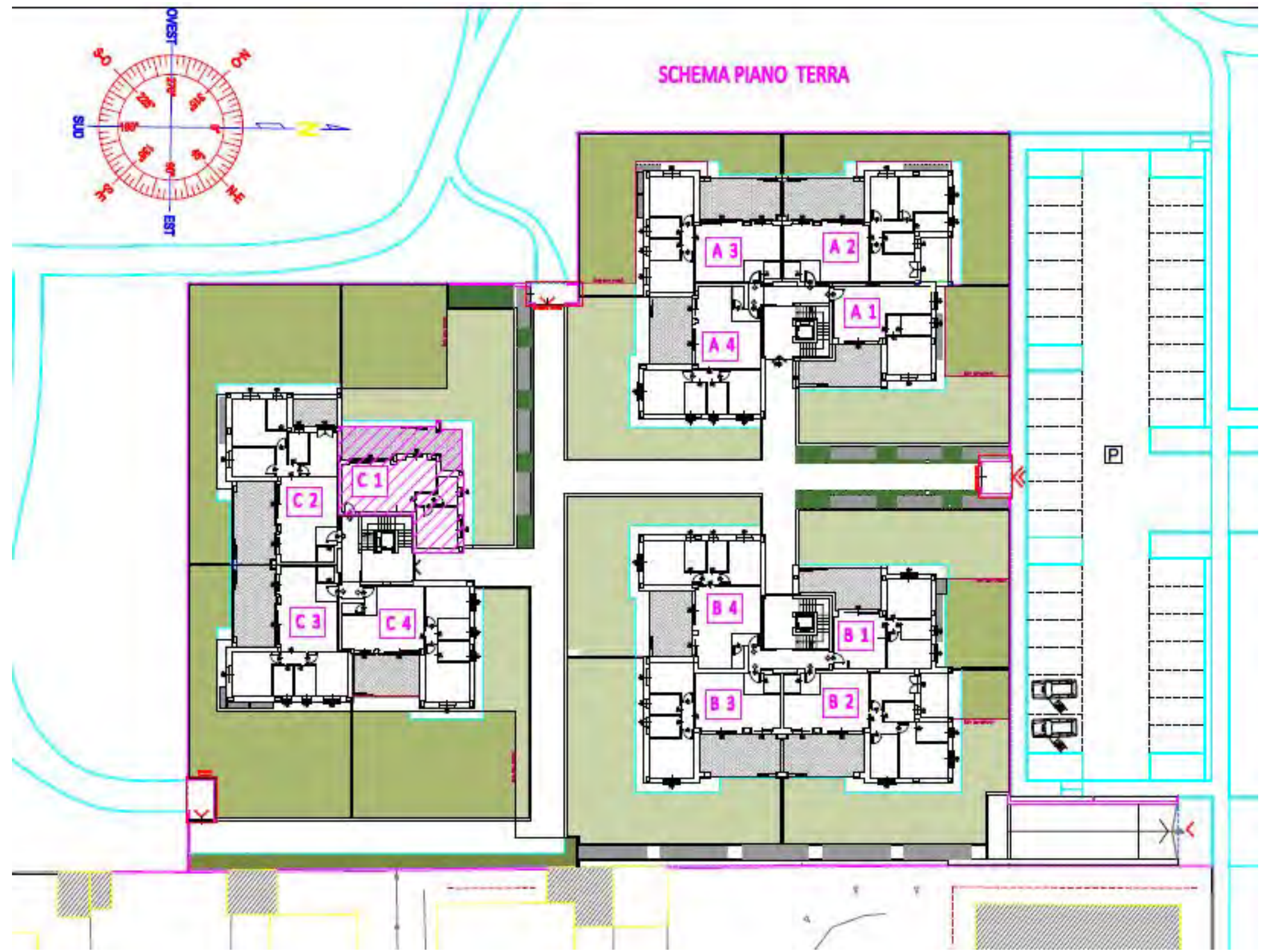


CLASSE ENERGETICA  
**A++++**



SUPERFICE PORTICO  
**31 m<sup>2</sup>**

In fase di progettazione esecutiva la DL ha la facoltà di effettuare varianti per affinamenti architettonici, impiantistici e strutturali. La superficie commerciale include: I) Sup. lorda compresi i muri perimetrali calcolati al 100% ed i muri di confine con le altre unità immobiliari calcolati al 50%; II) le superfici accessorie (balconi, terrazzi, loggiati, porticati) relative a ciascuna unità immobiliare, calcolate in percentuale in base alla loro dimensione; La presente planimetria non costituisce documentazione contrattuale e non è in scala. Gli arredi sono puramente indicativi degli spazi.



SUPERFICIE COMMERCIALE  
**101,28 m<sup>2</sup>**



CAMERE  
**1**



PIANO  
**Terra**



SUPERFICIE GIARDINO  
**161 m<sup>2</sup>**



**Bilocale**



BAGNI  
**1**



CLASSE ENERGETICA  
**A++++**



SUPERFICIE PORTICO  
**31 m<sup>2</sup>**

In fase di progettazione esecutiva la DL ha la facoltà di effettuare varianti per affinamenti architettonici, impiantistici e strutturali. La superficie commerciale include: I) Sup. lorda compresi i muri perimetrali calcolati al 100% ed i muri di confine con le altre unità immobiliari calcolati al 50%; II) le superfici accessorie (balconi, terrazzi, loggiati, porticati) relative a ciascuna unità immobiliare, calcolate in percentuale in base alla loro dimensione; La presente planimetria non costituisce documentazione contrattuale e non è in scala. Gli arredi sono puramente indicativi degli spazi.

# ParoloReal Estate

A  ParoloGroup company.